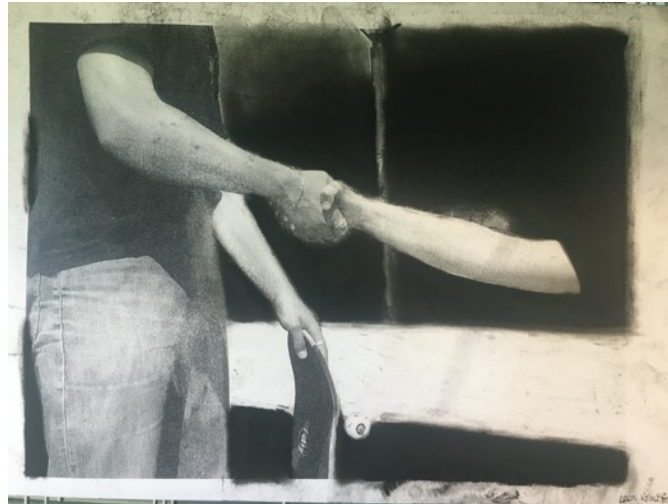




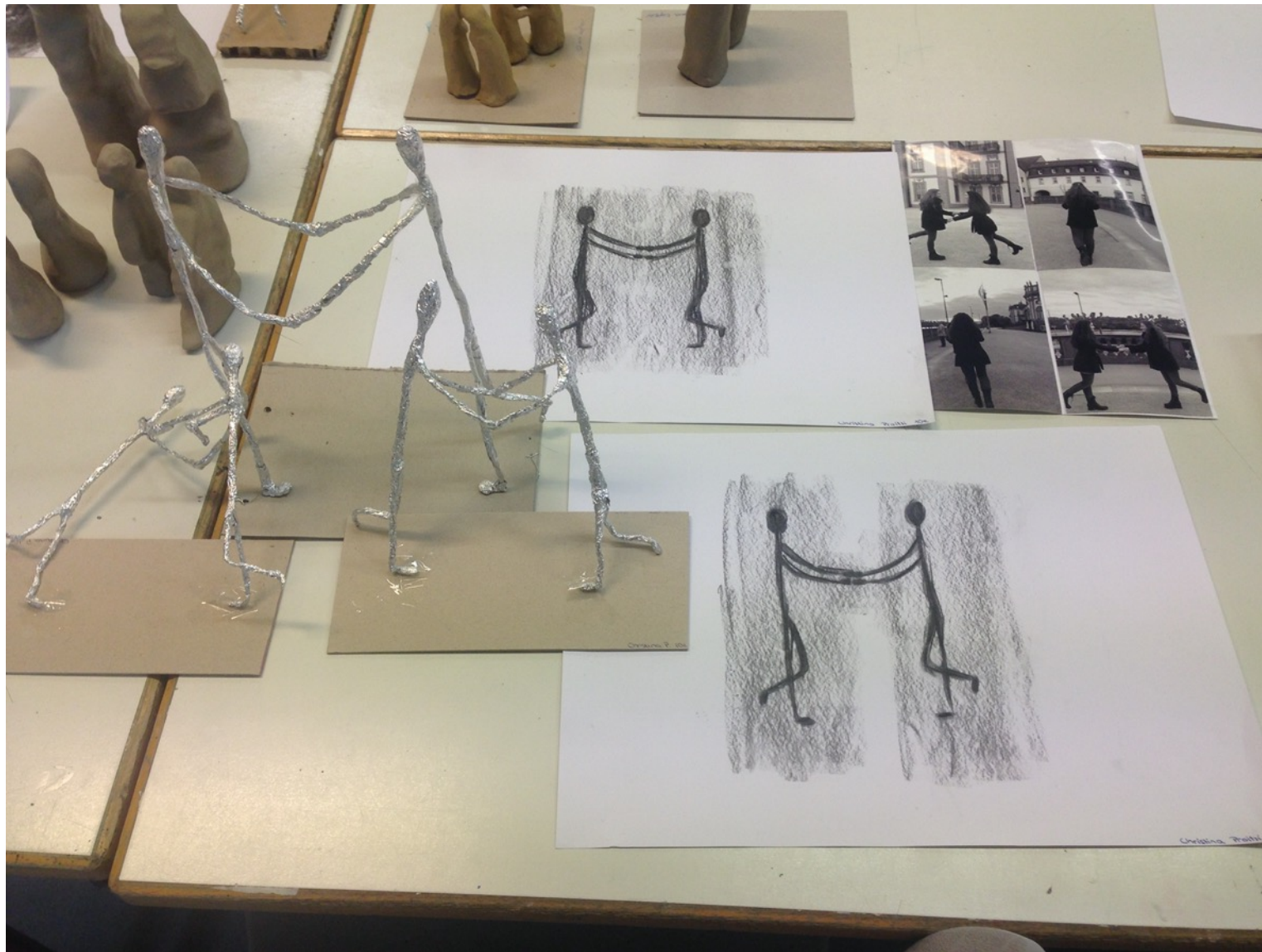
Arbeiten der
Oberstufe
Klasse 11 bis 13

Collage:

Das Leben der großen Surrealist*innen



E2 - Fotografische Inszenierung von Begegnung: Detailbehandlung Gestik mit Foto mit Kohleübermalung



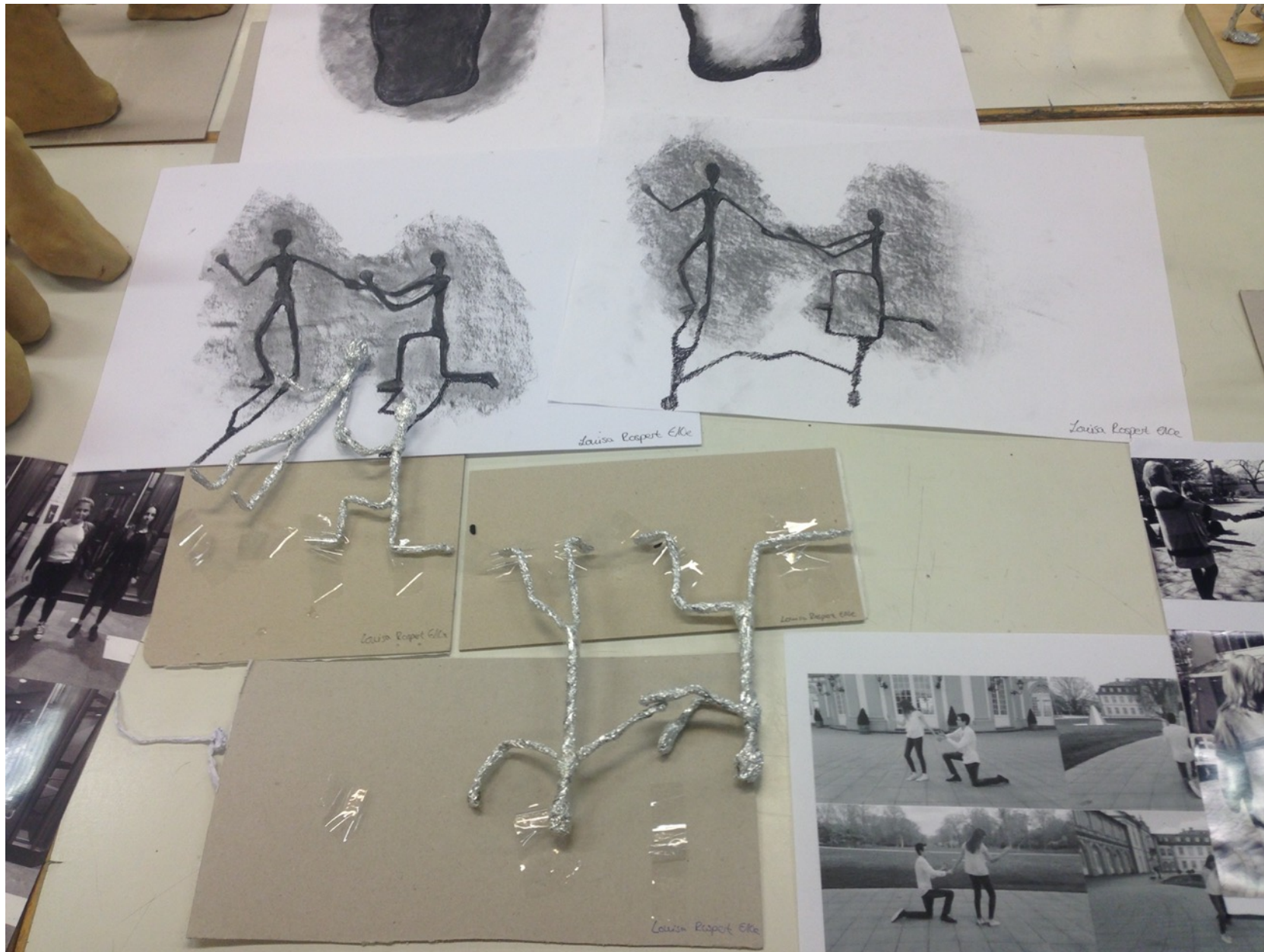
E2: Begegnung in der Skulptur: Bernini – Canova – Giacometti und Moore – eigene Begegnung finden – inszenieren – allansichtig fotografisch dokumentieren, abstrahiert zeichnen und ein Bozzetto herstellen



E2: Begegnung in der Skulptur: Bernini – Canova – Giacometti und Moore – eigene Begegnung finden – inszenieren – allansichtig fotografisch dokumentieren, abstrahiert zeichnen und ein Bozzetto herstellen



E2: Begegnung in der Skulptur: Bernini – Canova – Giacometti und Moore – eigene Begegnung finden – inszenieren – allansichtig fotografisch dokumentieren, abstrahiert zeichnen und ein Bozzetto herstellen



E2: Begegnung in der Skulptur: Bernini – Canova – Giacometti und Moore – eigene Begegnung finden – inszenieren – allansichtig fotografisch dokumentieren, abstrahiert zeichnen und ein Bozzetto herstellen





Q1-LK „Viva la Frida“ - berühmte Persönlichkeiten im Stil von Kahlo gestalten.



Q1-LK „Viva la Frida“ - berühmte Persönlichkeiten im Stil von Kahlo gestalten.



Q1-LK „Viva la Frida“ - berühmte Persönlichkeiten im Stil von Kahlo gestalten.

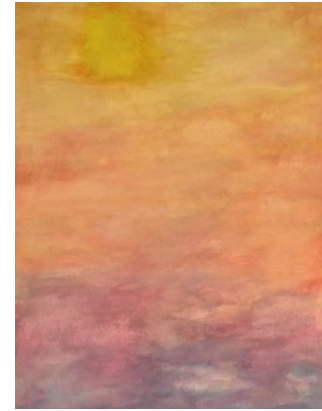


Q1-GK Stilleben mit Realelementen kombiniert: „Aus dem Bild getreten - Stilleben im Stil von Kahlo“.

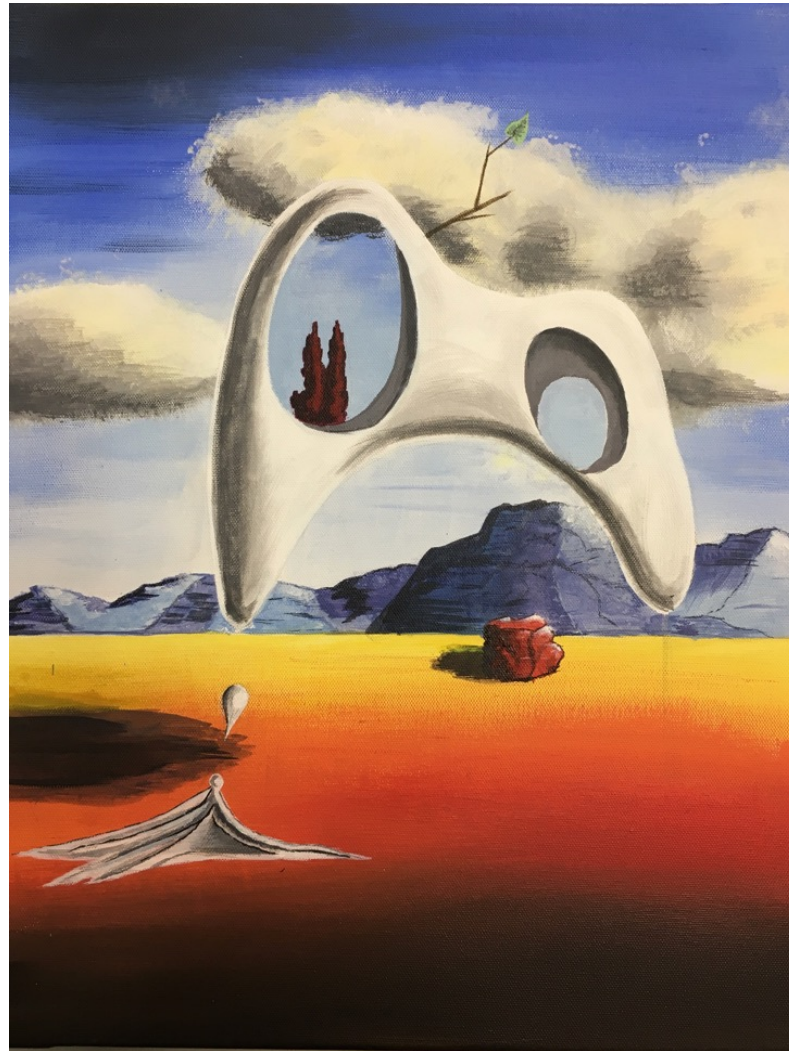


Q1-GK Stilleben mit Realelementen kombiniert: „Aus dem Bild getreten - Stilleben im Stil von Kahlo“.

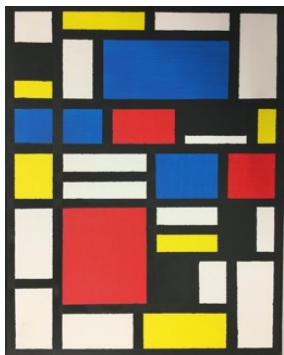
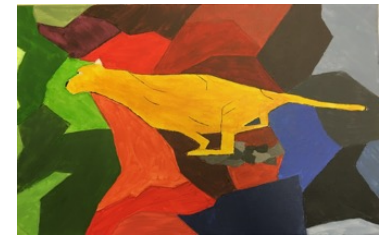




Q1: Turners Rheinstudien revisited: Köln, Binger Loch, Biebricher Schloss



Q1: Vom Vorbild zum eigenen Bild



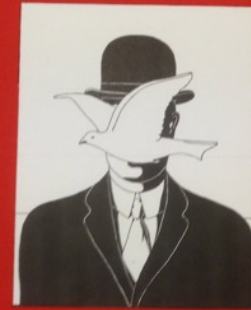


Q1: Torso und Gliederpuppe als Grundlage für die Körperdarstellung in der Moderne

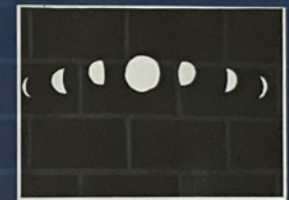


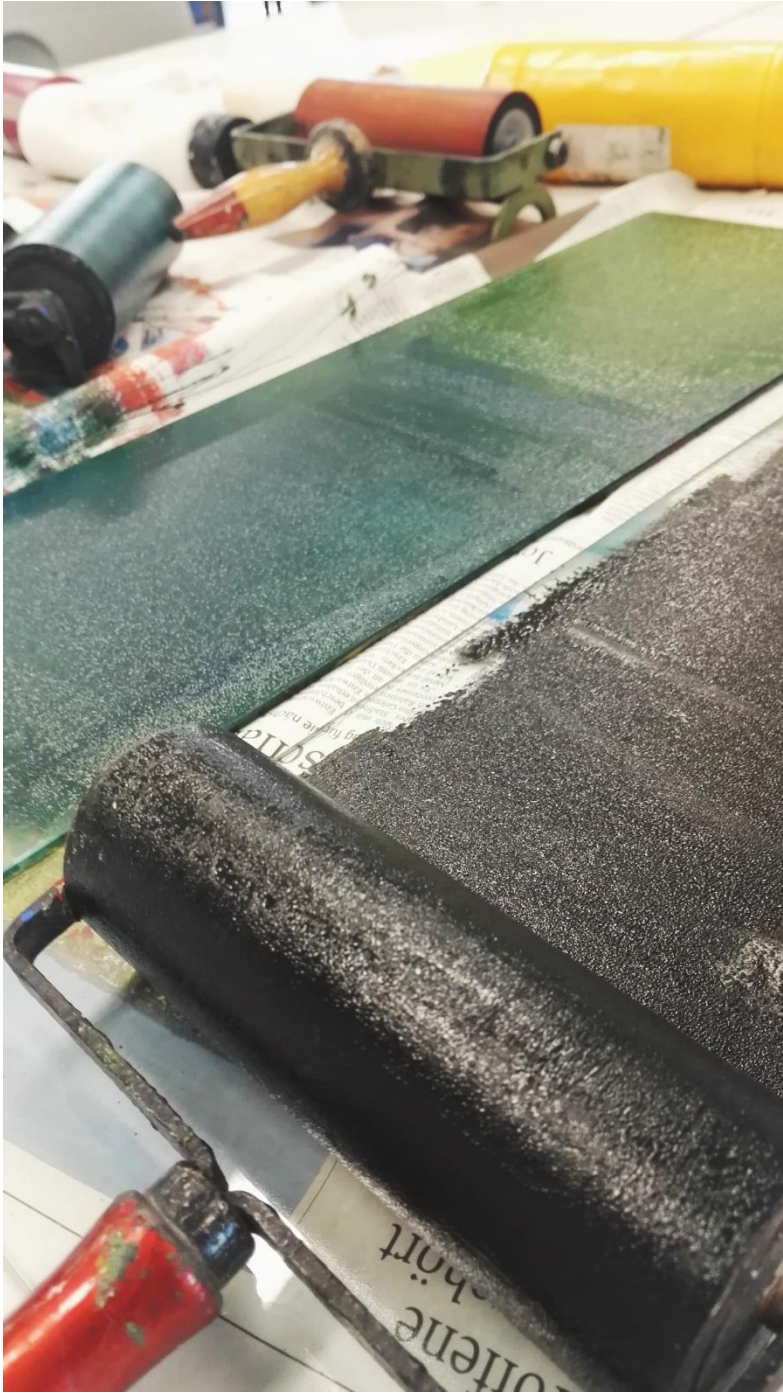


Q1/2: Grundlagen der Grafik: Figur-Grund-Beziehung und Schraffuren



Q1/2 – Grafik – Schraffuren und Figur-Grund-Beziehung





Under pressure: **Druckgrafik**



Einführung in die Fotografie:

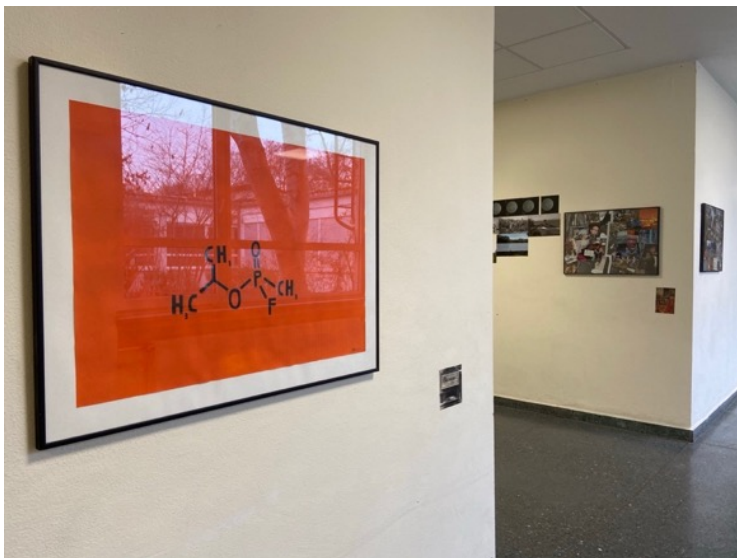
Das Porträt



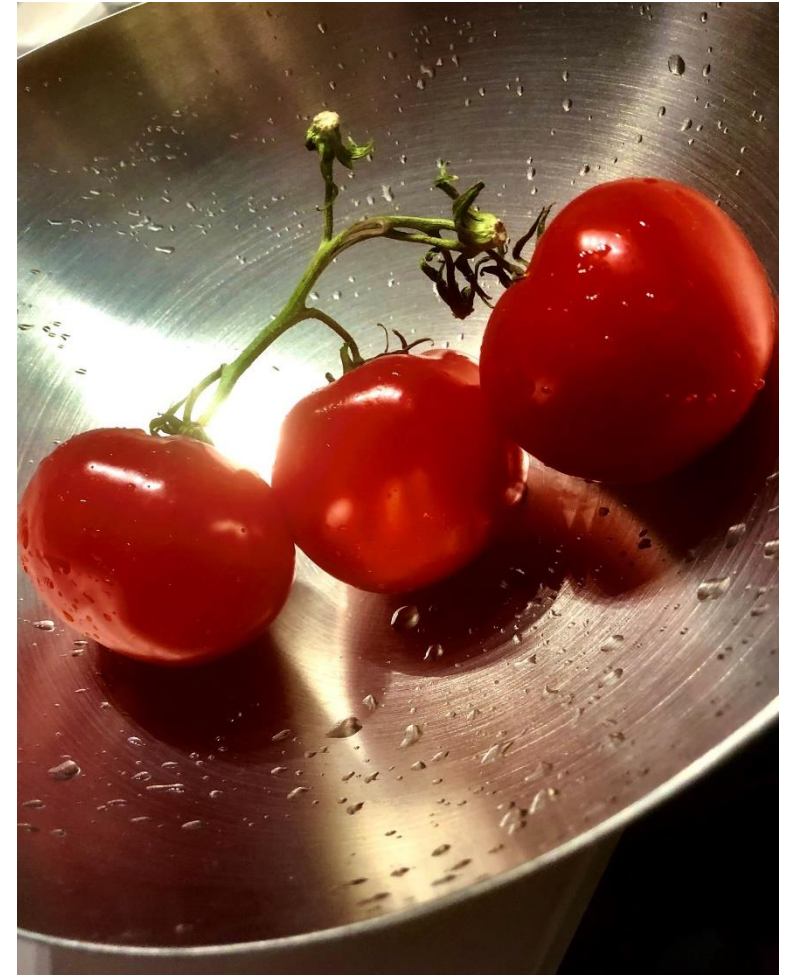
Zeichnung/Aquarell:

Mein surreales Leben





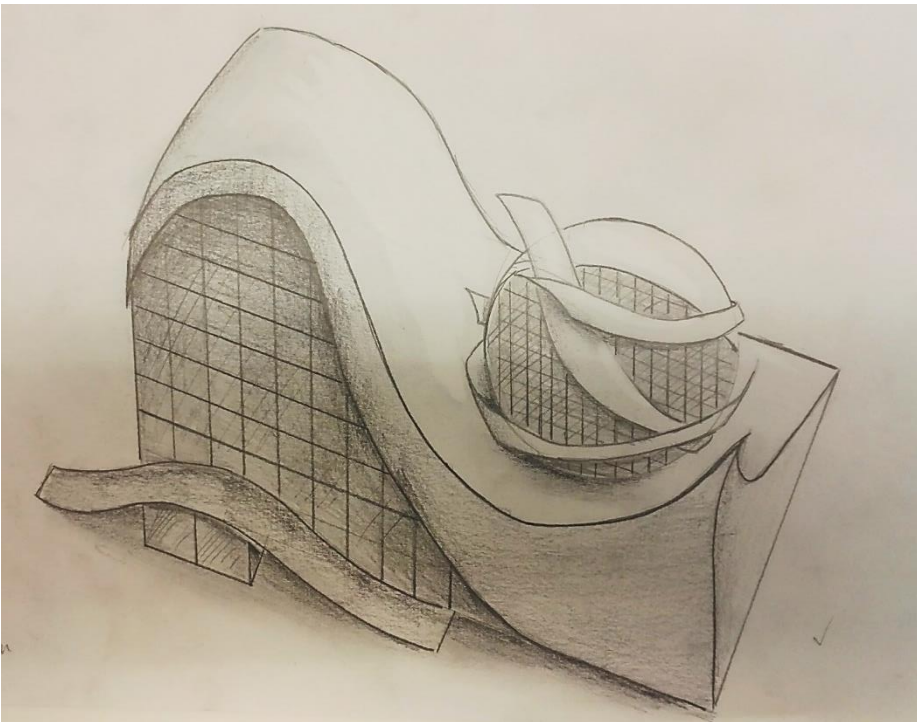
Q2 – Collage und Typografiearbeiten im E-Flur



Fotografie:

Foodstyling





Architektur:

Skizze und Entwurf



Q3 LK Designobjekte: „Nicht mehr alle Tassen im Schrank - ein Kaffeeset für einen Künstler oder eine Epoche“.



Malerei als Erlebnis:
Action Painting

